



ВЕРНОЕ РЕШЕНИЕ!

Новый MATRIX Series 5

- 2 размера
- Полностью модульный





ВЕРНОЕ РЕШЕНИЕ!

Каким бы ни был Ваш склад и система управления инструментом, новая система Matrix Series 5 является самым верным решением.

2 размера MAXI и MINI

- * шкаф MAXI довольно высокий по размеру, с большой мощностью, удивительно небольшой площадью в основании и эргономичным дизайном;
- * шкаф MINI можно разместить где угодно, он очень компактный, его можно разместить на подставке или специальном столике на колесиках;
- * к каждой модели шкафа предлагается приложение TOUCH (с сенсорным экраном и ПК) или версией POD (с пользовательскими настройками); обе версии напрямую подключаются к сети или же могут быть связаны вместе.



- Масштабируемый - Минимальное количество полок в шкафу не ограничено

- * не требуется минимальное количество полок на шкаф: таким образом, Вы получаете необходимую вместимость склада;
- * Полки легко и плавно скользят на телескопических рейках, их можно легко заменить или добавить по мере необходимости;
- * Дополнительный механизм Auto-Lock закрывает ячейки по мере того как полка возвращается в исходное положение;

Модульные ячейки

- * Ячейки могут меняться местами;
- * Каждая полка и ячейка блокируются в целях предотвращения несанкционированного использования;
- * 12 стандартных типов ячеек для широкого диапазона размеров инструмента;
- * В полку MAXI входит до 198 ячеек, в полку MINI - до 96 ячеек.





MATRIX™

ПРОГРАМНОЕ ОБЕСПЕЧЕНИЕ MATRIX-TM - ПРИЛОЖЕНИЯ TOUCH и MANAGE

Мощное управляющее программное обеспечение, способствующее повышению производительности и автоматизации логистики





Приложение TOUCH

- * легкое в использовании программное приложение, управляемое с сенсорного экрана, предоставляет пользователю возможность производить выдачу, возврат и управление инструментом
- * управляет всеми моделями шкафов MATRIX и некоторыми моделями шкафов Kardex;
- * доступ ко всем ящикам MATRIX по сети;
- * расширенный поиск - по группе, тексту, номеру каталога, по типу обработки, по картинке и в «Избранном»;
- * возможность выбора режима отображения;
- * ссылки на альтернативный инструмент;
- * ссылки на электронные каталоги и программные приложения для подбора инструмента;
- * сигнал о дефиците инструмента;
- * шкафы и блоки MATRIX могут располагаться в разных помещениях и управляться единой базой данных.

Приложение MANAGE

- * Комплексное приложение для управления всем Вашим запасом инструмента, как для автоматического ящика MATRIX, так и для не автоматического склада;
- * полная информация, об инструменте, включая: цены, наличие на складе, техническую информацию и историю использования;
- * полный набор стандартных и расширенных отчетов, которые могут быть просмотрены в Excel или текстовом формате, или сохранены в PDF, с возможностью запланированной отправки по E-mail в разное время;
- * разграничение доступа пользователя к инструменту по детали, операции, группе авторизации и ресурсам;
- * снижение времени простоя за счет автоматизирования процесса приобретения необходимого инструмента;
- * функция анализатора для быстрого просмотра текущего состояния склада;
- * калькулятор ЧПУ и стойкости инструмента;
- * комплексное управление серийным и измерительным инструментом;
- * Полностью совместимый с SAP интерфейс, и возможность обмена данными с ERP и другими системами.



● 2 РАЗМЕРА

● ПОЛНОСТЬЮ

Больше о MATRIX-ТМ:

- * независимое программное обеспечение, которому не нужен автоматический шкаф;
- * полная статистика использования и кодов стоимости инструмента для улучшения планирования и анализа снижения затрат;
- * автоматический подсчет повторно заказываемых позиций и осуществление закупок;
- * многоязыковой пользовательский интерфейс;
- * управление группами инструментов и выдача по списку;
- * прикрепление к инструменту фотографий и документов;
- * управление затачиваемым инструментом;
- * ограничение доступа поставщикам только к их инструменту;
- * внутреннее перемещение инструмента между шкафами может быть автоматизировано;
- * отправка напоминаний по электронной почте;
- * планирование «Изделие/ячейка» облегчает привязку изделий к ячейкам во время первого запуска;
- * ведение истории операций позволяет отслеживать действия, производившиеся в системе.



Больше о MAXI и MINI:

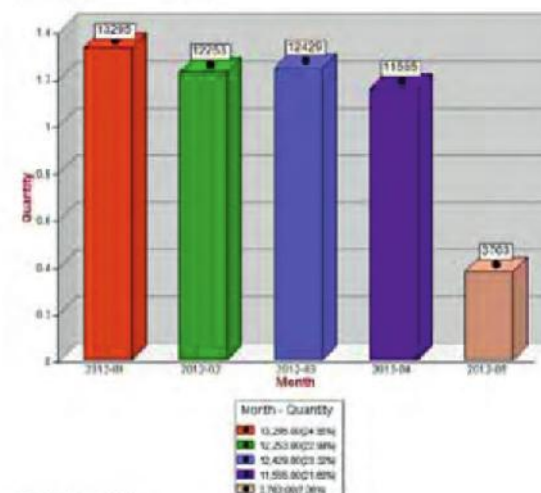
- * возможность ручного управления и получения инструмента даже при отсутствии электроэнергии;
- * в стандартную комплектацию (версии с TOUCH) входит источник бесперебойного питания, обеспечивающий защиту от скачков напряжения и резервное питание, с функцией автозапуска ПК после сбоя питания.
- * в стандартную комплектацию (версии с TOUCH) входит сканер штрих-кода, также доступны устройства типа считывателя карт RFID, магнитных карт и сканера отпечатков пальцев;
- * возможность подсоединения к принтеру для печати этикеток и наклеек;
- * наличие специальной подставки под клавиатуру.



Advanced Transactions Report

Produced At: 08/05/2012 11:33:54 By: admin

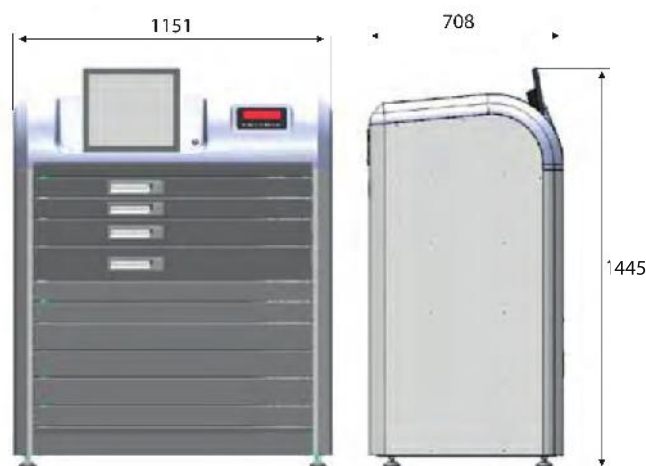
Condition operator: All conditions
Transaction Types: Issue, Current Year
Transactions Date:



МОДУЛЬНЫЙ

Технические спецификации MAXI

- * Общий вес шкафа MAXI зависит от количества и типа полок, и количества замков Auto-Lock: вес шкафа MAXI с 4 -мя полками и 4-мя системами Auto-Lock составляет около 260 кг; Общий вес шкафа MAXI с 12 полками - примерно 460 кг;
- * Вес шкафа (без полок) составляет 100 кг;
- * Вес полки (в зависимости от типа) составляет от 28 кг до 31 кг;
- * Вес замка Auto-Lock составляет 10 кг;
- * Станина шкафа снабжена 4-мя регулируемыми ножками и съёмной передней панелью для погрузчика;
- * Высота полок: 50 мм, 75 мм и 100 мм;
- * Максимальное количество полок на один шкаф: 12 или 9 с системой Auto-Lock (в зависимости от высоты полки);



- * Рекомендуемый вес груза на полке: 50 кг;
- * Шкаф с приложением TOUCH поставляется с компьютером, 15-ти дюймовым сенсорным экраном с пятижильным проводом, ИБП, сканером штрих-кода, сетевым коммутатором и программным обеспечением;
- * Сеть: все версии шкафов могут напрямую подключаться к локальной сети. Версия POD может быть также подключена к шкафу с приложением TOUCH;
- * Все версии шкафов подключаются к источнику электропитания: 110 AC +/-10% 4.6. А или 220 AC +/-10% 2.2 А.
- * Станина шкафа и полки выполнены из высококачественной оцинкованной стали;
- * крышка и ячейки изготовлены из ударопрочного пластика;
- * все металлические, пластиковые и электронные части изготовлены из перерабатываемых материалов;
- * цвет поверхности: черный (RAL 9005) и серебристый (RAL 9116);
- * Изготовлен по стандарту ISO9001-2000;
- * Сертифицирован CE и UL/ CA;



MATRIX MINI



Технические спецификации MINI

- * Общий вес шкафа MINI зависит от количества и типа полок, и количества замков Auto-Lock. Общий вес шкафа MINI с 4-мя полками - примерно 120 кг;
- * Вес шкафа (без полок) составляет 40 кг;
- * Вес полки (в зависимости от типа) составляет от 17 кг до 22кг;
- * Вес замка Auto-Lock составляет 4.5 кг;
- * Шкаф установлен на деревянную паллету для подъёма на роликовую тележку или рабочее место;
- * Высота полок: 50 мм, 75 мм и 100 мм;
- * Максимальное количество полок на один шкаф: 5 или 4 с системой Auto-Lock (в зависимости от высоты полки);
- * Рекомендуемый вес груза на полке: 20 кг;
- * Шкаф с приложением TOUCH поставляется с компьютером, 12-ти дюймовым сенсорным экраном с пятижильным проводом, ИБП, сканером штрих-кода, сетевым коммутатором и программным обеспечением;
- * Сеть: все версии шкафов могут напрямую подключаться к локальной сети. Версия POD может быть также подключена к шкафу с приложением TOUCH;

- * Все версии шкафов подключаются к источнику электропитания: 110 AC +/-10% 4.6. А или 220 AC +/-10% 2.2 А.
- * станина шкафа и полки выполнены из высококачественной оцинкованной стали;
- * крышка и ячейки изготовлены из ударопрочного пластика;
- * все металлические, пластиковые и электронные части изготовлены из перерабатываемых материалов;
- * цвет поверхности: черный (RAL 9005) и серебристый (RAL 9116);
- * изготовлен по стандарту ISO9001-2000;
- * сертифицирован CE и UL/ CA;



ФОТОГАЛЕРЕЯ





www.techtrade.su

ТЕХТРЕЙД

Комплексные поставки инструмента

Ваш персональный менеджер

Екатеринбург: Сибирский тракт 12\17, офис 401 (БК Квартал), тел.: (343) 365-86-60, e-mail: tools@pumori.ru

Новосибирск: Красный проспект 200, офис 551, тел.: (383) 204-91-12, e-mail: novosib@pumori.ru

Ростов-на-Дону: ул. Менжинского 2Л, офис 336 (БЦ Форум), тел.: (863) 255-25-79, e-mail: rostov@pumori.ru

Нижний Новгород: проспект Гагарина 50\15, офис 221, тел.: (831) 464-97-35, e-mail: shmelev.konstantin@pumori.ru

www.techtrade.su



Служба управления инструментальными системами
Подразделение: группа ИМС, Израиль, Тель-Авив